



## Anliegerinformation

| REGION NORD-OST

### **Bauvorhaben: Schachtdeckelsanierung OD Schlieben**

Sehr geehrte Anlieger der Ortsdurchfahrt Schlieben,

die EUROVIA GmbH baut in Ihrer Nähe und leistet damit einen Beitrag für die Gestaltung und Erhaltung des öffentlichen Raumes in Ihrem Wohnbereich.

Am **Montag, dem 07.08.2023**, beginnen die Arbeiten zur Teilerneuerung der Schachtabdeckungen in der Ortsdurchfahrt Schlieben inklusive Sanierung der Asphaltdeckschicht in Teilbereichen im Auftrag des Landesbetrieb Straßenwesen Brandenburg Dienststätte Cottbus.

Die Arbeiten werden unter Vollsperrung des gesamten Baufeldes von der Einmündung Am Mühlberg bis Ortsausgang Richtung Naundorf durchgeführt und dauern laut Bauablaufplan bis 01.09.2023.

Der Rückseite dieses Schreibens können Sie die Verkehrsführung einschließlich Umleitungsführung während der Bauarbeiten entnehmen.

Zu Beginn der Arbeiten erfolgen Aufbruch- und Pflasterarbeiten (Entwässerungsrinne Höhe Amt Schlieben) sowie die Sanierung der Schachtaufbauten. Im Anschluss werden deren Deckel samt neuer Asphaltdeckschicht eingebaut.

Während der Sperrung ist das Befahren des gesperrten Baufeldes verkehrsrechtlich grundsätzlich nicht gestattet. Im Rahmen gegenseitiger Rücksichtnahme werden wir uns dennoch mit Ihnen arrangieren! Wir bitten somit um äußerste Vorsicht im Bereich der Baugruben an den Schachtabdeckungen. Für Schäden infolge Befahrens des gesperrten Baufeldes können wir keine Haftung übernehmen. Im Zweifelsfall parken Sie Ihre PKW daher bitte in den anliegenden Nebenstraßen.

Wir versuchen, die Unannehmlichkeiten so gering wie möglich zu halten und bedanken uns vorab für Ihr Verständnis.

Über den weiteren Bauablauf werden Sie bei Bedarf zeitnah informiert.

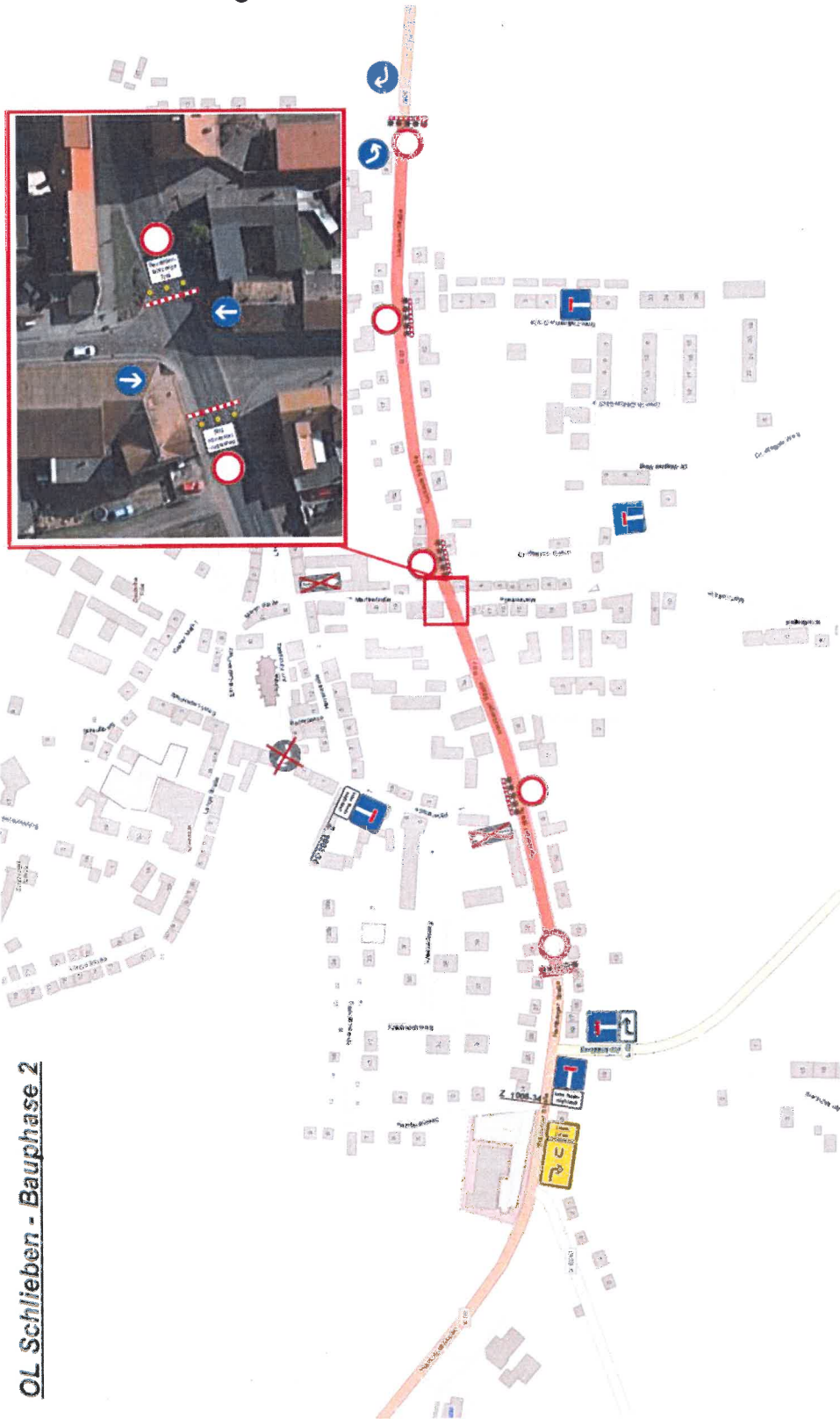
Mit freundlichen Grüßen  
**EUROVIA Verkehrsbau GmbH**

Bei Fragen und Hinweisen können Sie sich jederzeit an unsere Mitarbeiter vor Ort und die Ansprechpartner des Auftraggebers wenden.

#### Ansprechpartner zum Bauvorhaben:

Frau Urban	Auftraggeber Landesbetrieb Straßenwesen Cottbus	Tel.: 03342 / 249-1760
Herr Straach	Auftraggeber Straßenmeisterei Herzberg	Tel.: 03342 / 249-2200
Herr Schrödter	Bauleiter EUROVIA, Zweigstelle Holzdorf	Tel.: 035362 / 7450-15

## Verkehrsführung während der Bauzeit



**OL Schlieben - Bauphase 2**